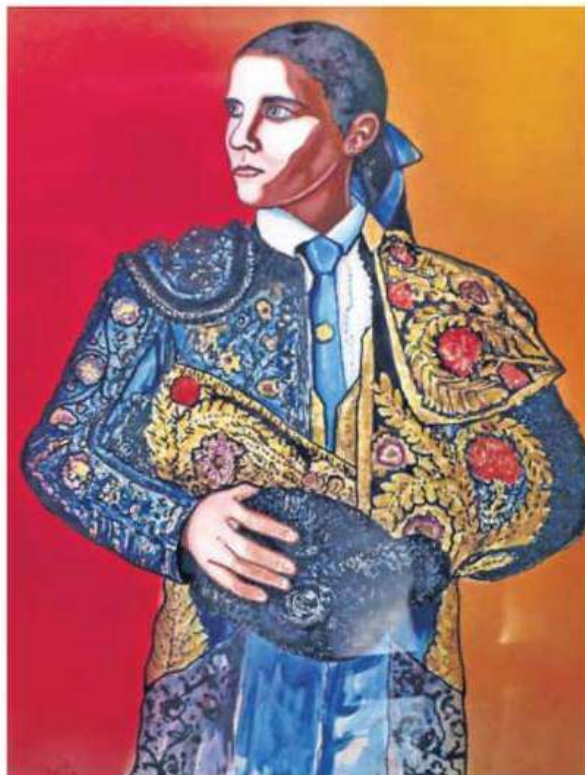


ARTE Pedro Luis Lozano Uriz



Pintura que recuerda a María Paz Vega, torera de Zaragoza.

CALLEJA

Toros y toreras

MUJERES TORERAS

Lugar: Casino Principal

Sala: Hasta el 14 de julio.

Horario: Laborables y festivos, 12 a 14 horas y 18 a 21 horas.

RESULTA muy frecuente encontrarnos en estas fechas algunas exposiciones basadas en temas taurinos. Este es el caso de la exhibición que podemos contemplar en el Casino Principal, uno de los espacios más significativos de los Sanfermines, que ha querido reforzar su vocación festiva con una apuesta cultural en torno al mundo del toro.

Hasta hace unos pocos días expusieron sus imágenes de tauromaquia Pepa Burillo y Antonio Oteiza y tomando su relevo queda, ahora, el dinámico pintor Antonio Laita con un proyecto expositivo, todo hay que decirlo, más trabajado que el de los anteriores.

Antonio Laita presenta una curiosa exposición tanto por sus temas como por la utilización de muy distintas técnicas pictóricas. Sin duda hay que valorar el esfuerzo que supone desarrollar un proyecto en torno a la siempre difícil pintura taurina y buscar para ello un punto de vista que sea al mismo tiempo novedoso y coherente. En este caso creo que debemos empezar destacando cómo el autor ha sabido plantear una vía singular y original.

Laita encuentra su punto de partida un elemento poco conocido como es la historia de la mujer en el toreo. Curiosamente, frente a lo que podemos pensar los legos en esta materia, las figuras femeninas del toreo han tenido una importante presencia en el pasado, dando lugar a cuadrillas y es-

pectáculos únicamente conformados por mujeres que tuvieron gran relevancia nacional e internacional. Es más, gracias a esta última faceta, Antonio suma otro elemento que le permite enlazar, coherentemente, con sus conocidos temas marroquíes, rememorando un hecho hoy casi desconocido sobre la importancia que tuvo el mundo taurino más allá de las aguas del estrecho de Gibraltar.

Con esta obra Antonio vuelve a demostrarnos su interés experimental y así en las paredes del Casino le vemos jugando con distintas texturas, colores y técnicas. Gracias a ello podemos decir que ha compuesto una exposición calidoscópica que pone de manifiesto un abanico de opciones muy abierto e imaginativo. El dominio de los colores es intenso y acertado y aunque en su dibujo se nos presenta algo desigual sí debemos señalar que la exposición en su conjunto refleja muy bien la personalidad estética y los intereses pictóricos de este reconocido autor.

Creo, además, que la muestra, abierta y colorida, cuadra bien con el ambiente festivo y taurino de los Sanfermines. Su idea de reconocer figuras femeninas del pasado no se convierte en una mirada nostálgica, al contrario es una lección de fantasía y vitalismo, algo que nos recuerda también a la esencia de nuestras fiestas, basadas en una continua reinterpretación de viejas tradiciones.

Enhorabuena, por lo tanto, al Casino Principal por contribuir así a la faceta pictórica y cultural de las fiestas de Pamplona y por seguir ofreciendo espacios de contacto y comunicación entre nuestros pintores y su público.